

GeoDesign Internacional

Geoespacial - Projeto Sustentável - Recurso Solar

GeoDesign Internacional (*GeoDesign Equipamentos e Projetos EIRELI*) é uma empresa brasileira fundada em 1997 como provedora de serviços e produtos para os mercados brasileiros geoespacial, projeto sustentável e energia solar, integrando as disciplinas de arquitetura, desenho urbano, geografia, engenharia e ciência da computação.

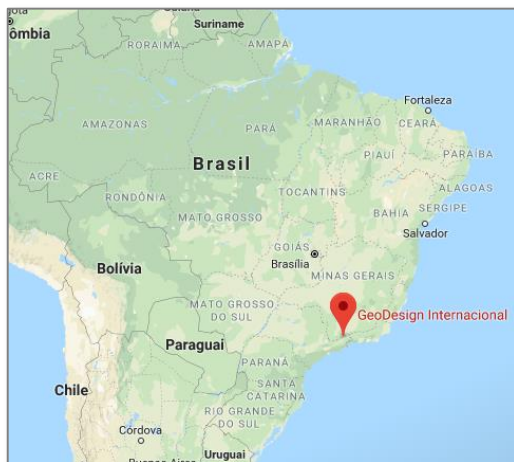
MISSÃO

Prover serviços e produtos de tecnologia solar e geoespacial de última geração para desenvolvimento sustentável.

VALORES

Inovação, Criatividade e Compromisso com Sustentabilidade.

- O escritório da GeoDesign Internacional está localizado na cidade de Lorena, estado de São Paulo, na Região Metropolitana do Vale do Paraíba (RMVale) ao longo da Rodovia Presidente Dutra (BR-116) entre as metrópoles de São Paulo e Rio de Janeiro. Tem fácil acesso a Belo Horizonte, estado de Minas Gerais, a costa e os principais aeroportos internacionais e portos brasileiros.



GeoDesign Internacional

Geoespacial - Projeto Sustentável - Recurso Solar

- A GeoDesign estabeleceu parceria comercial com empresas brasileiras e estrangeiras para fornecer soluções solar e geoespacial de última geração no mercado brasileiro. No momento, a GeoDesign mantém relações comerciais com as seguintes empresas, dentre outras:
 - Applied Imagery, EUA
 - Campbell Scientific, Brasil
 - Eppley Laboratory, EUA
 - Hukseflux Thermal Sensors, Brasil
 - Ingeteam, Brasil
 - Meteotest, Suíça
 - Middleton Solar, Austrália
 - NSG / Pilkington Group, Brasil
 - NTC-Somar Estruturas de Fixação, Brasil
 - Pleotint, EUA
 - RESTEC, Japão
 - Rika Electronic Tech Co., Ltd, China
 - Soluzione Solare, Itália
 - Solar-LIT, China
 - Space Will, China
 - Symmetron Electronic Applications, Grécia
 - Tecnofeal Esquadrias de Alumínio, Brasil
 - Vortex, Espanha

- O corpo técnico da empresa está completamente familiarizado com os procedimentos das seguintes agências reguladoras e instituições brasileiras:
 - Agência Nacional de Energia Elétrica (ANEEL)
 - Agência Nacional de Telecomunicações (ANATEL)
 - Instituto Nacional de Metrologia, Qualidade e Tecnologia (INMETRO)
 - Laboratório de Sistemas Fotovoltaicos (LSF/USP)

- A GeoDesign está habilitada pelo Governo Federal como importadora e exportadora. Trabalhamos com agente aduaneiro que também oferece armazenamento temporário em vários locais do Brasil. Este agente aduaneiro realiza liberação alfandegária em diferentes aeroportos internacionais e principais portos brasileiros.

- A GeoDesign oferece um time multidisciplinar de profissionais associados no exterior e Brasil, registrados nos seus conselhos regionais, que colaboram no desenvolvimento de projetos sustentáveis baixo a supervisão do [Dr. Reinaldo Escada Chohfi](#), administrador e fundador da empresa, com graduação e pós-graduação na University of California, Los Angeles (UCLA), EUA. Este time inclui: arquiteto e urbanista, engenheiro civil, eletricista e mecânico, geógrafo, geólogo, agrimensor e meteorologista.

GeoDesign Internacional

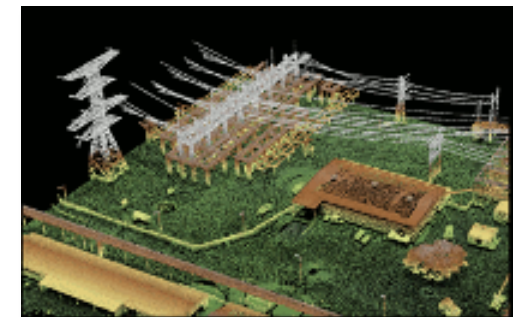
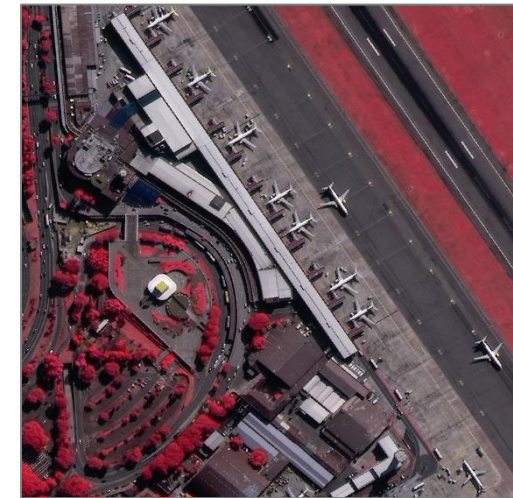
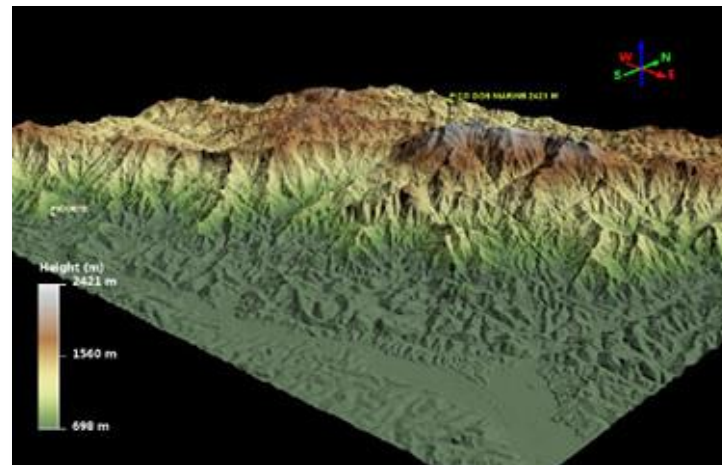
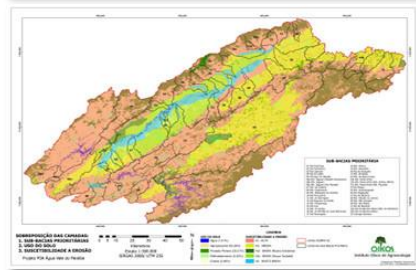
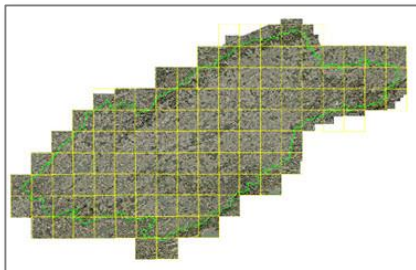
Geoespacial - Projeto Sustentável - Recurso Solar

A GeoDesign Internacional tem três divisões que oferecem os serviços e produtos apresentados a seguir.

➤ DIVISÃO GEOESPATIAL

Esta divisão é especializada aos serviços, consultoria e produtos específicos para o mercado geoespacial:

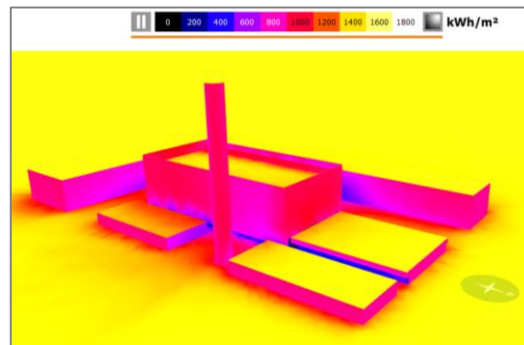
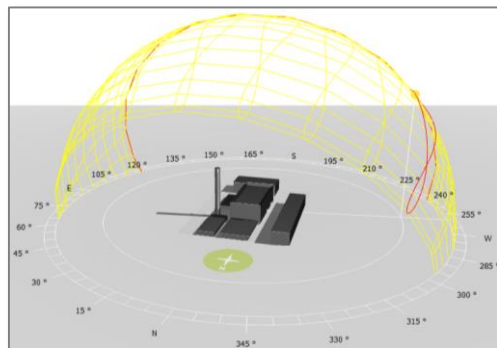
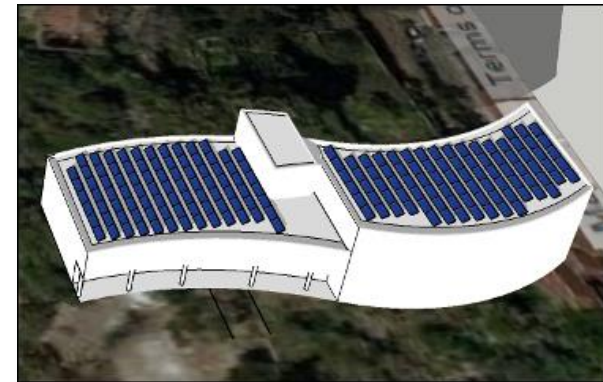
- Sistema de Informação Geográfica (SIG)
- Mapeamento & Cartografia Digital
- Modelagem Digital de Terreno (MDT)
- Processamento Digital de Imagem Aérea e Satélite
- Imagem de Satélite de Alta Resolução Espacial da Constelação SuperView-1
- Software Quick Terrain Modeler (QTM)
- Processamento de Nuvem de Pontos de Perfilamento a Laser (LiDAR)



➤ DIVISÃO DE PROJETO SUSTENTÁVEL

Esta divisão provê serviços e fornece produtos relacionados ao desenvolvimento de projeto sustentável, incluindo:

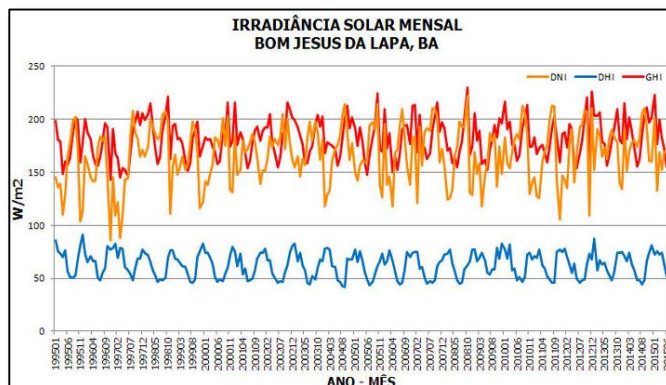
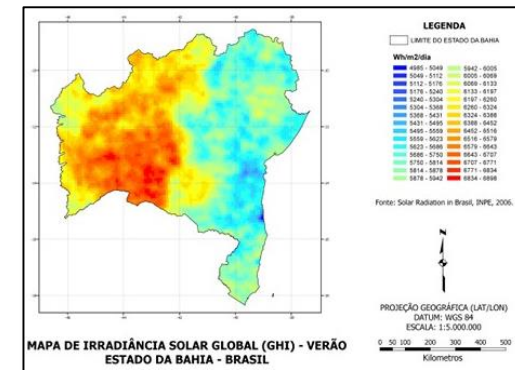
- Desenvolvimento & Consultoria de Projeto de Geração Distribuída Fotovoltaica
- Módulos FV (c-Si)
- Vidros FV (a-Si, c-Si & CdTe)
- Linha Completa de Equipamentos BOS FV, fabricados no Brasil e no exterior
- Tecnologia de Vidro Dinâmico Termocrômico Suntuitive
- Modelagem de Clima Urbano & Sistemas de Transporte Urbano



➤ DIVISÃO DE RECURSO SOLAR

Esta divisão se dedica a prover serviços e fornecer produtos relacionados a sensores e dados de energia solar para monitoramento e avaliação do desempenho de empreendimentos FV, incluindo:

- Instrumentação de Medição & Monitoramento de Irradiância Solar
- Estação Solarimétrica Sob Medida ou Padrão EPE
- Dataloggers e Instrumentos Meteorológicos
- Sistema Automatizado de Detecção de Sujeidade & Limpeza de Arranjos FV
- Mapas de Recurso Solar & Certificação de Dados Solarimétricos
- Software Meteororm
- Modelagem Numérica de Irradiância Solar
- Consultoria em Avaliação de Recurso Solar
- Série Histórica de Dados Solarimétricos & TMY para Análise P50/P90



GeoDesign Internacional

Geoespacial - Projeto Sustentável - Recurso Solar

➤ CLIENTES DA GEODESIGN INTERNACIONAL

A seguir apresentamos lista dos principais clientes que a GeoDesign desenvolveu e manteve no Brasil desde 1997:

- Alcoa Alumínio S.A.
- AMaggi Exportação e Importação Ltda.
- Aracruz Celulose S.A.
- Arquivo Nacional
- Barlovento Brasil Energias Renováveis
- BASE Aerofotogrametria e Projetos S.A.
- Biblioteca Nacional
- Bunge Alimentos S.A.
- Centrais Elétricas Brasileiras S.A. (ELETROBRÁS)
- Centro Gestor e Operacional do Sistema de Proteção da Amazônia (CENSIPAM)
- Centro Nacional de Monitoramento e Alertas de Desastres Naturais (CEMADEN)
- Companhia de Pesquisa de Recursos Minerais – Serviço Geológico do Brasil (CPRM)
- Companhia de Processamento de Dados do Município de São Paulo (PRODAM)
- Companhia Energética de Minas Gerais (CEMIG)
- Companhia Hidro Elétrica do São Francisco (CHESF)
- Diretoria de Cartografia - Instituto Brasileiro de Geografia e Estatística (DCAR-IBGE)
- Duke Energy International (DUKE)
- EDP Bandeirante Energia S.A. (EDP)
- Empresa Brasileira de Pesquisa Agropecuária (EMBRAPA)
- Empresa de Pesquisa Energética (EPE)
- Empresa Paulista de Planejamento Metropolitano S.A. (EMPLASA)
- Enel Green Power Brasil & Uruguay (EGP)
- Engefoto Engenharia e Aerolevantamentos S.A.
- Engevix Engenharia S.A.



Distribuição dos clientes da GeoDesign no Brasil.

GeoDesign Internacional

Geoespacial - Projeto Sustentável - Recurso Solar

➤ CLIENTES DA GEODESIGN INTERNACIONAL

- Esteio Engenharia e Aerolevamentos S.A.
- Forças Armadas do Brasil:
 - 5ª DL – Diretoria de Serviços Geográficos (DSG)
 - Centro de Inteligência do Exército (CIE)
 - Comando de Operações Terrestres (COTER)
 - Comando Militar da Amazônia (CMA)
 - Centro de Instrução Almirante Milciades Portela Alves
 - Centro de Instrução Almirante Sylvio de Camargo
- Furnas Centrais Elétricas S.A. (FURNAS)
- Geoid Ltda.
- Governo Municipal: Alto Araguaia, Sorriso, Vila Bela da Santíssima Trindade e Vila Rica (MT)
- Hiparc Geotecnologia, Sistemas e Aerolevamento Ltda.
- Instituto de Desenvolvimento Florestal do Estado do Pará (IDEFLOR)
- Instituto de Tecnologia para o Desenvolvimento (LACTEC)
- Instituto Geológico do Estado de São Paulo
- Instituto Nacional de Pesquisas Espaciais (INPE)
- Mineração do Nordeste (MINOR)
- Perdigão S.A.
- Petrobras Transportes S.A. (TRANSPETRO)
- Petróleo Brasileiro S.A. (PETROBRAS)
- SADA Bioenergia e Agricultura Ltda. (SADA)
- Secretaria do Meio Ambiente do Estado de São Paulo
- Serviço Florestal Brasileiro (SFB)
- Sucocítrico Cutrale Ltda.
- Transportadora Brasileira Gasoduto Bolívia-Brasil S.A. (TBG)
- Universidades: FURG, PUC, UFB, UFPE, UFRJ, UFV e USFS
- Vale Óleo e Gás S.A. (VALE)
- Veracel Celulose S.A.

GeoDesign Internacional

Geoespacial - Projeto Sustentável - Recurso Solar

➤ DADOS PARA CONTATO

Pessoa de Contato: Dr. Reinaldo Escada Chohfi, Gerente
Tel.: +55 12 3153-5115 | Cel.: +55 12 98846-4715
E-mail: rec@geodesign.com.br | Web: www.geodesign.com.br
End.: Rua Vila Peralta, 42 – Centro – Lorena – SP – 12607-040 - Brasil

➤ MEMBRO



➤ PALESTRANTE



1987 & 1988



1994



1987, 1989 & 1991



1999, 2000 & 2001



2017



2017 & 2018

Copyright © 2020 GeoDesign Equipamentos e Projetos EIRELI. Todos os direitos reservados. Não é permitido a reprodução desta apresentação sem autorização.